

**MAPA DE LOCALIZAÇÃO**

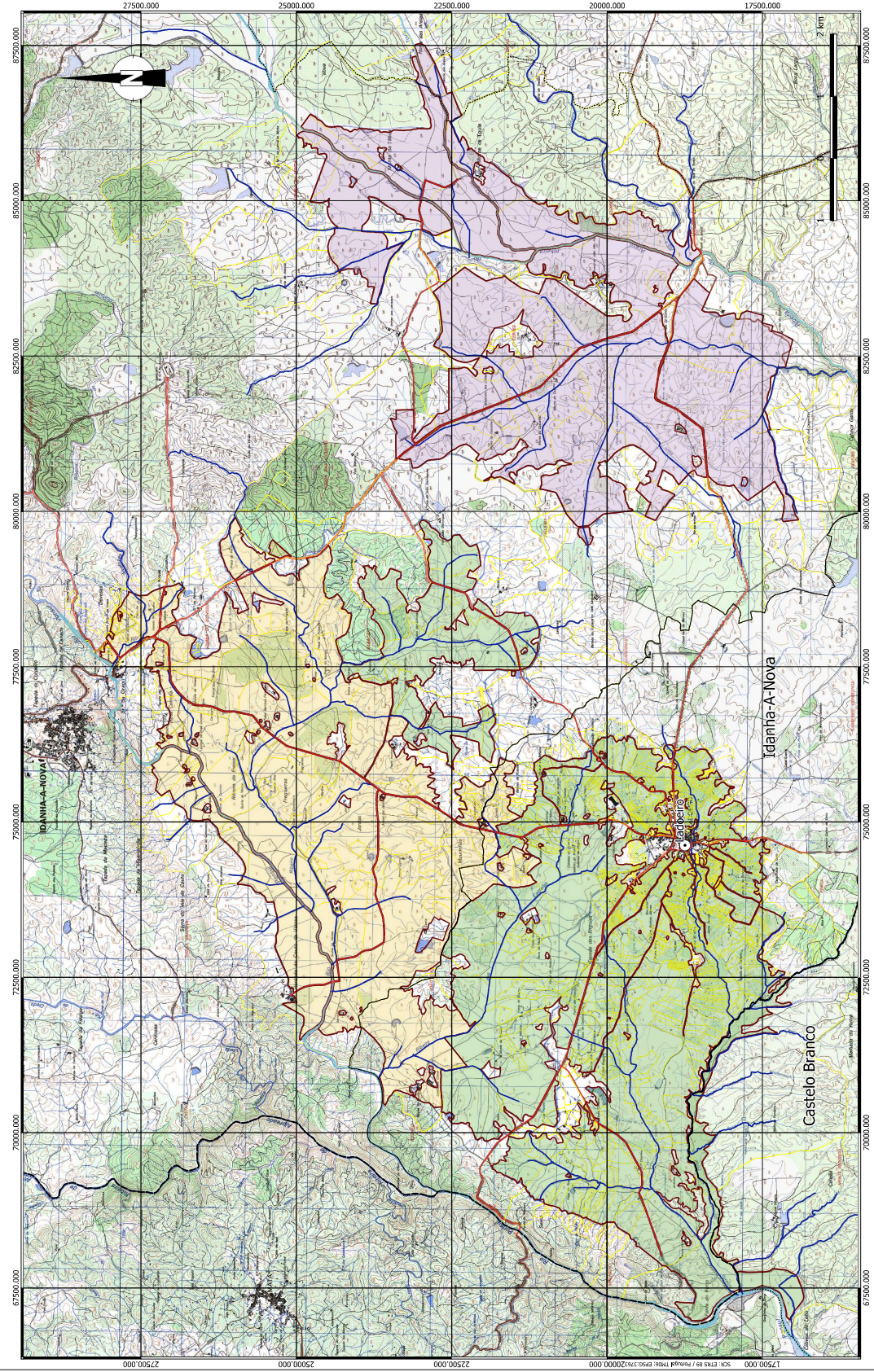
Concelho de Idanha-a-Nova  
 Distrito de Castelo Branco

ASSOCIATIVISMO  
 HORTICOLA  
 DE IDANHA-A-NOVA

Sistema de Coordenadas: ETRS 89 / Portugal TM08; EPSG:3763

**LEGENDA**

- Estradas Nacionais e Municipais
  - Rios e Ribeiras
  - Domínio Hidrico das Linhas de Água
  - Limite Pretrial (DGT)
- A. H. DE IDANHA-A-NOVA**
- Bloco de Campina Norte
  - Bloco do Campina Sul
  - Bloco do Aravil



Revista	Data	Descrição	Fols.	Desc.	Verif.	Assin.

**ARBI**  
 Associação de Regantes de Idanha-a-Nova

PROJETO DE EXECUÇÃO DE MODERNIZAÇÃO DO BLOCO DE CAMPINA-SUL DO SISTEMA DE REGA DE ABASTECIMENTO HIDROGRÁFICO DE IDANHA-A-NOVA

NOTA TÉCNICA 3 – PARTE I

DEFINIÇÃO DA SOLUÇÃO GERAL DE IDENTIFICAÇÃO E DAS GRÁFICAS PROJETAR

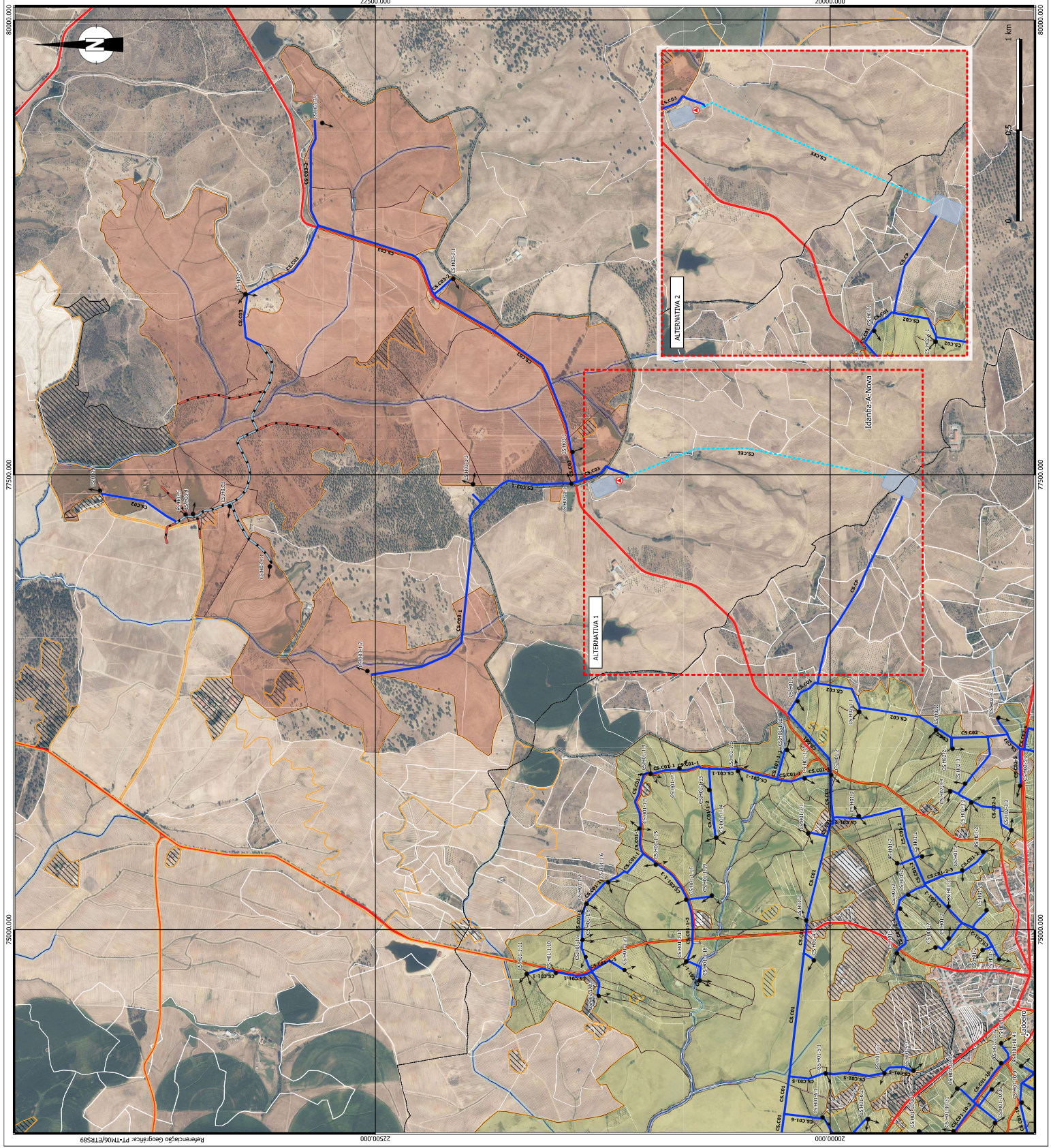
IMPLANTAÇÃO GERAL DA SOLUÇÃO DE MODERNIZAÇÃO DA CAMPINA SUL

Projeto: HSE-PEVAL02 Data: JAN/2024 Formatos: Des., nº

Des.	FEA	1 : 35 000	A1	001
Verif.				
Assin.				
Nome do Autor:	48547PE-UT020-05-001			

**COBO**  
 Consultores de Engenharia e Ambiente, S.A.



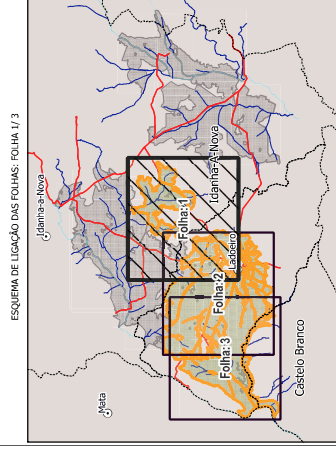


- LEGENDA**
- Informação administrativa**
- Toponímia
  - Limite de Concelho/Freguesias
  - Estradas Nacionais e Municipais
  - Rios e Ribeiras
  - Domínio Hidrico das Linhas de Água
  - Limite Prefeit. (OGT)

- A. H. de Idanha-a-Nova - Bloco de Campina Sul**
- Limite da Área de Rega
  - Unidades de Rega do Sub-Bloco da CSLaboreiro
  - Unidades de Rega do Sub-Bloco da CSO10
  - Áreas não Regáveis

- Infraestruturas Existentes**
- Canal Condutor Geral
  - Rede de Rega Existente Modernizada a Integrar
  - Rede de Rega Existente Modernizada a Entregar

- Infraestruturas Propostas**
- Reservatórios
  - Ligação ao hidrotubo de rega
  - Condução Elevatória
  - Bocais de Rega



Sistema de Coordenadas: ETRS 89 / Portugal TM06; EPSG:3763

Revisão	Data	Descrição	Proj.	Des.	Verif.	Aprov.

**ARBI**  
Associação de Regantes do Baixo Alentejo

**COBO**  
Consultores de Engenharia e Ambiente, S.A.

PROJETO DE EXECUÇÃO DE MODERNIZAÇÃO DO BLOCO DE CAMPINA-SUL (ALTERNATIVAS A1 E A2) - BARRAGEM HIDROGRÁFICA DE IDANHA-NOVA

NOTA TÉCNICA 3 - PARTE I

DEFINIÇÃO DA SOLUÇÃO GERAL DE IDENTIFICAÇÃO E DAS GRANDES OBRAS

IMPLANTAÇÃO GERAL DA SOLUÇÃO DE MODERNIZAÇÃO DA CAMPINA SUL (ALTERNATIVAS A1 E A2)

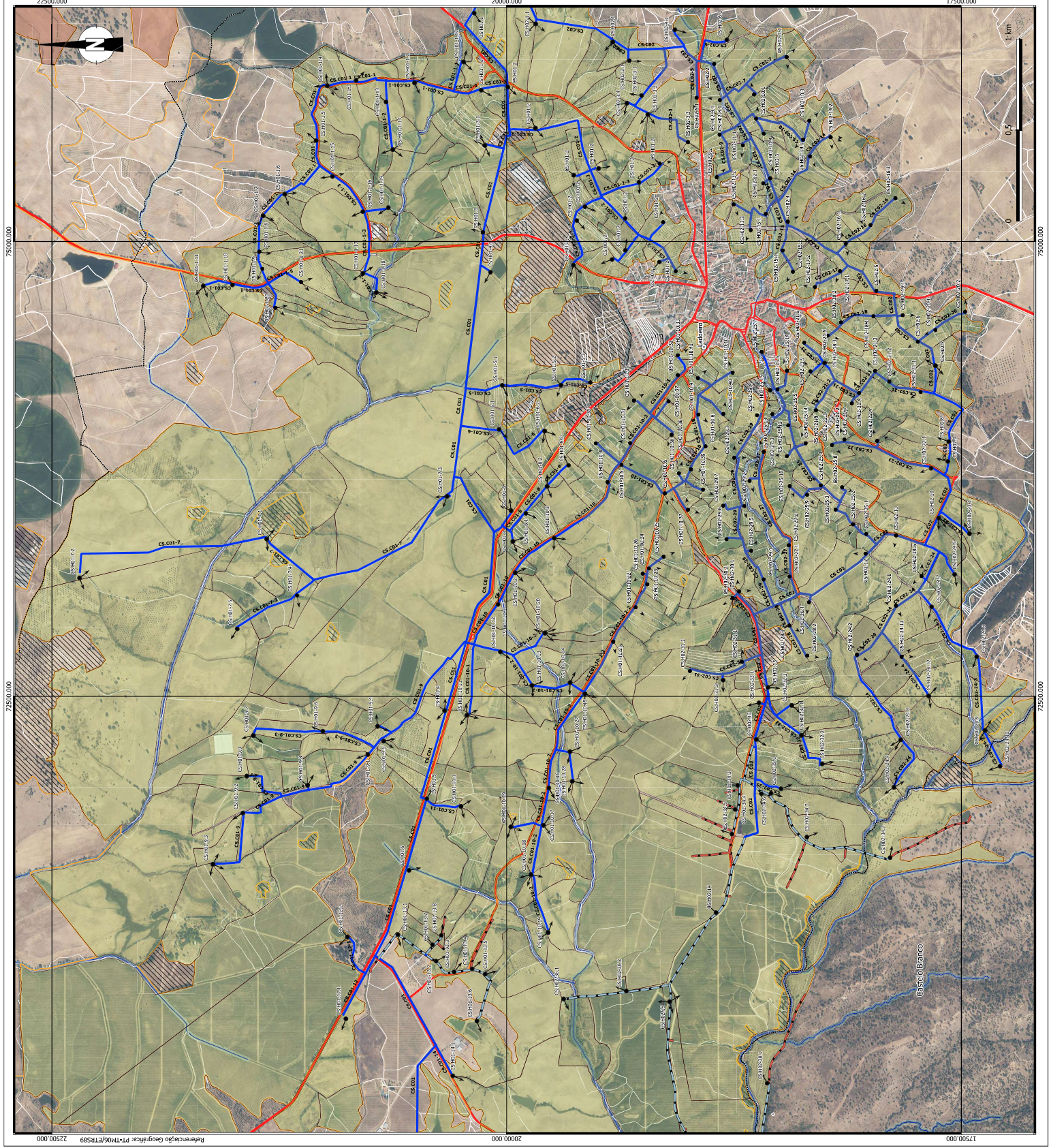
Proj. Nº: P/2024/041  
Des.: FEA  
Verif.: FIC  
Aprov.: FIC

Jan/2024  
1 : 10 000  
A1 002

Nome do ficheiro: 4054-PE-ITD-03-05-002

Referência Geográfica: PT-TM06/ETRS89



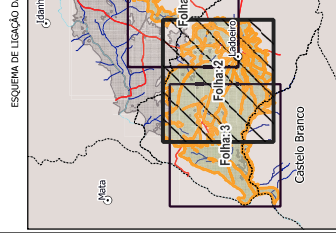


- LEGENDA**
- Informação administrativa**
- Toponímia
  - Limite de Concelho/Freguesias
  - Estradas Nacionais e Municipais
  - Rios e Ribeiras
  - Domínio Hidrico das Linhas de Água
  - Limite Prefeit. (OGT)

- A. H. de Idanha-a-Nova - Bloco de Campina Sul**
- Limite de Área de Rega
  - Unidades de Rega do Sub-Bloco da CSLaboreio
  - Unidades de Rega do Sub-Bloco da CSO10
  - Áreas não Regáveis

- Infraestruturas Existentes**
- Canal Conduzir Geral
  - Rede de Rega Existente Modernizada a Integrar
  - Rede de Rega Existente Modernizada a Entregar

- Infraestruturas Propostas**
- Reservatórios
  - Ligação ao Indentiboca de rega
  - Condução Elevatória
  - Bocas de Rega



Revisão	Data	Descrição	Proj.	Des.	Verif.	Aprov.



PROJETO DE EXECUÇÃO DE MODERNIZAÇÃO DO BLOCO DE CAMPINA-SUL (ALTERNATIVAS A1 E A2) - SUB-PROJETO HIDROGRÁFICO DE IDANHA-A-NOVA

NOTA TÉCNICA 3 - PARTE I

DEFINIÇÃO DA SOLUÇÃO GERAL DE MODERNIZAÇÃO E DAS GRANDES OBRAS

IMPANTAMENTO GERAL DA SOLUÇÃO DE MODERNIZAÇÃO DA CAMPINA SUL (ALTERNATIVAS A1 E A2)

Proj. Nº: P/2024/441  
 Des.: PFA  
 Verif.: PFC  
 Aprov.: AI

1 : 10 000

Nome do ficheiro: 4054-PE-ITD03-05-003





**LEGENDA**  
**Informação administrativa**

- Toponímia
- Limite de Concelho/Freguesias
- Estribadas Nacionais e Municipais
- Rios e Ribeiras
- Domínio Hidrico das Linhas de Agua
- Limite Perfil (OGT)

- A. H. de Idanha-a-Nova - Bloco de Campina Sul**
- Limite da Área de Rega
  - Unidades de Rega do Sub-Bloco da CSLabeiro
  - Unidades de Rega do Sub-Bloco da CSO10
  - Áreas não Regáveis

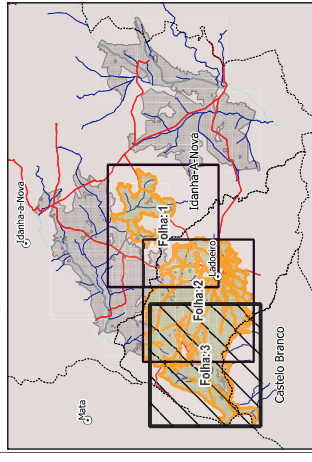
**Infraestruturas Existentes**

- Canal Condutor Geral
- Rede de Rega Existente Modernizada a Integrar
- Rede de Rega Existente Modernizada a Entregar

**Infraestruturas Propostas**

- Reservatórios
- Ligação ao Indumentico de rega
- Condução Elevatória
- Bocais de Rega

ESQUEMA DE LIGAÇÃO DAS FOLHAS: FOLHA 3/3



Sistema de Coordenadas: ETRS 89 / Portugal TM06; EPSG:3763

Revisão	Data	Descrição	Proj.	Des.	Verif.	Aprov.

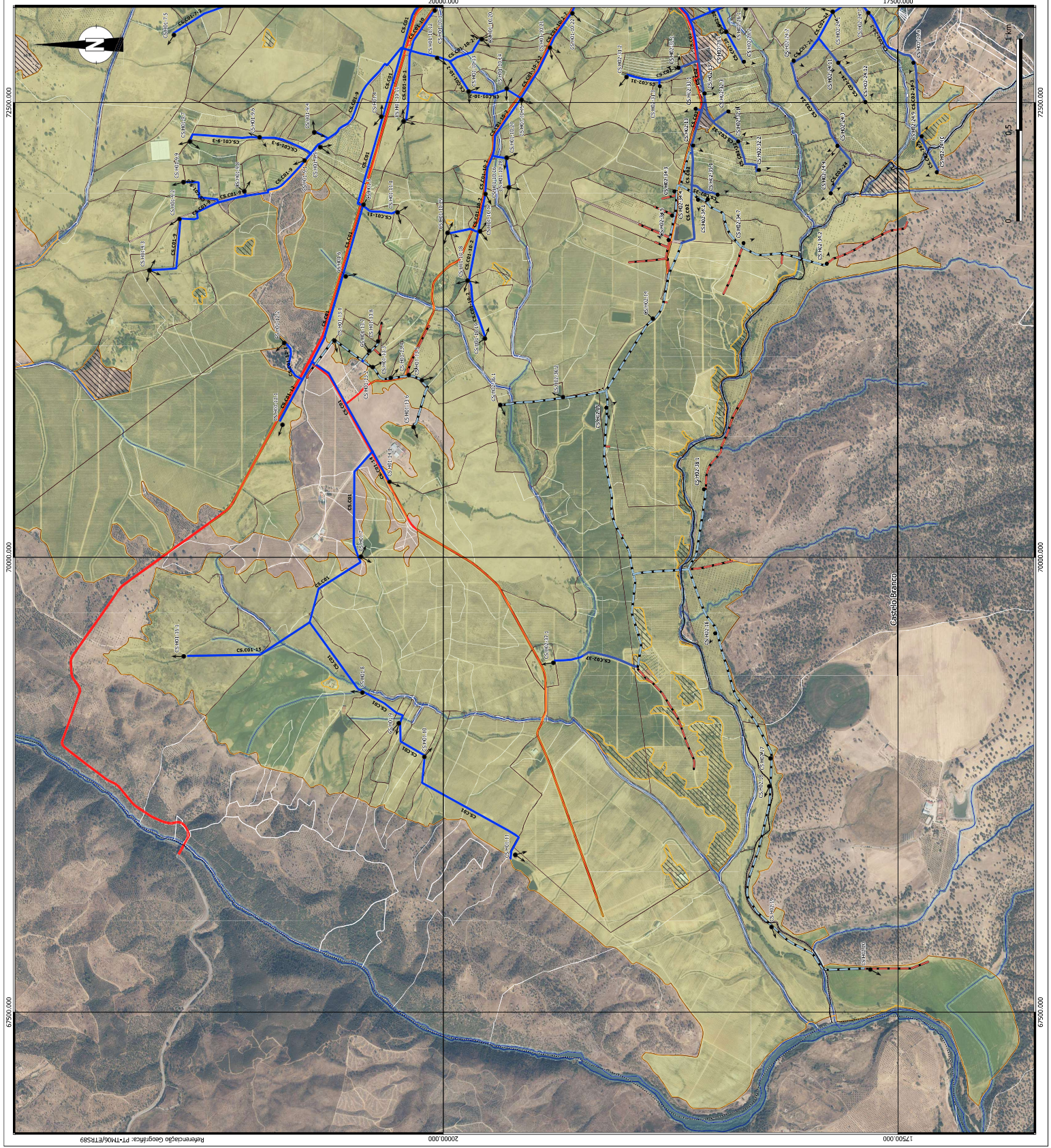


PROJETO DE EXECUÇÃO DE MODERNIZAÇÃO DO BLOCO DE CAMPINA-SUL-SETENTENTRIONAL DO REGIÃO DE REGA HIDROGRÁFICA DE IDANHA-A-NOVA

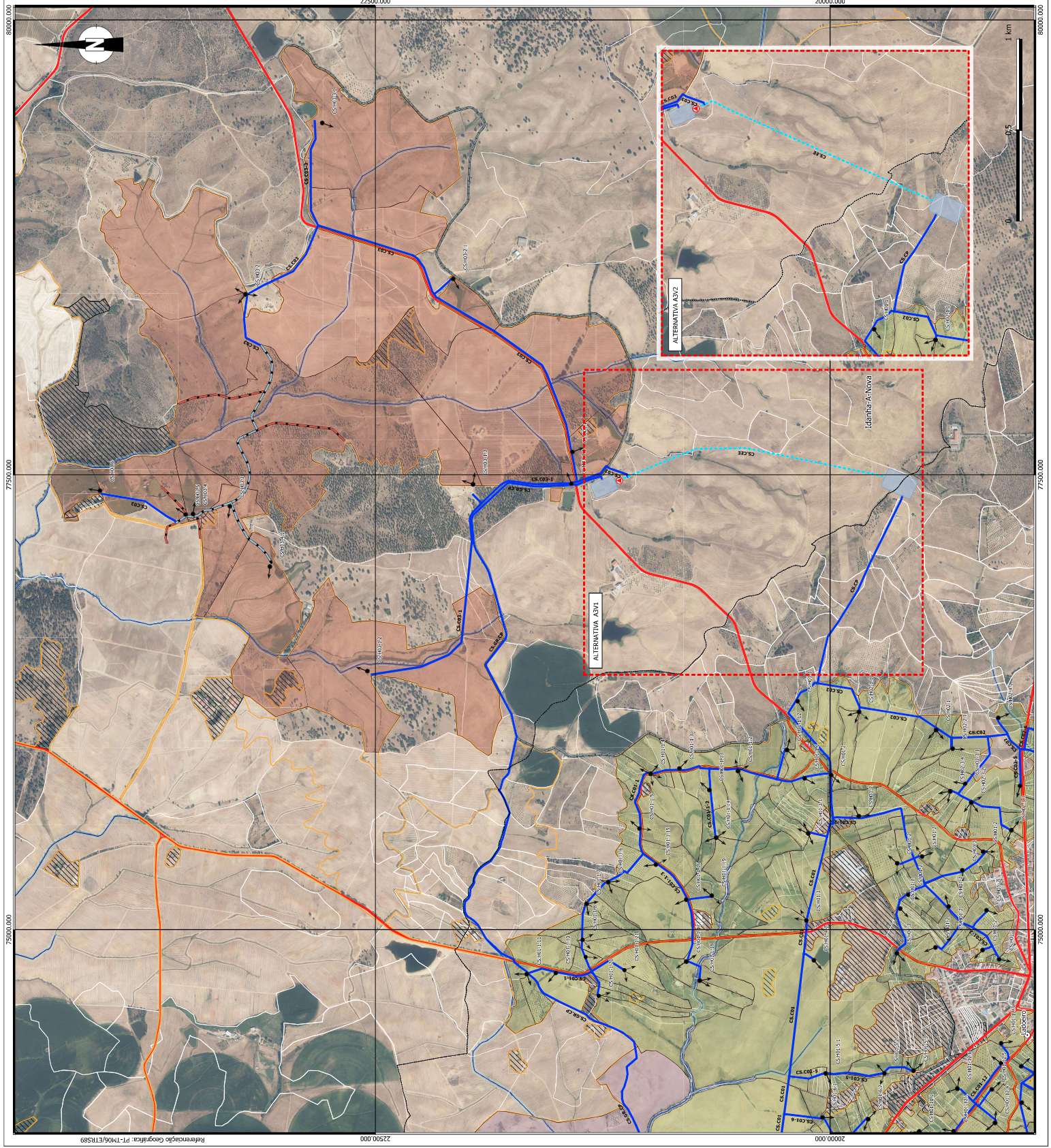
NOTA TÉCNICA 3 - PARTE I  
DEFINIÇÃO DA SOLUÇÃO GERAL DE IDENTIFICAÇÃO E DAS GRANDES OBRAS

IMPLANTAÇÃO GERAL DA SOLUÇÃO DE MODERNIZAÇÃO DA CAMPINA SUL (ALTERNATIVAS A1 E A2)

Proj.	MOE/EA/AL1	Formul. Des.	
Des.	FEA		
Verif.	AVC		
Moeda	1 : 10 000	Al.	004







**LEGENDA**  
**Informação administrativa**

- Toponímia
- ▭ Limite de Concelho/Freguesias
- ▭ Estradas Nacionais e Municipais
- ▭ Rios e Ribeiras
- ▭ Domínio Histórico das Linhas de Água
- ▭ Limite Predial (DST)

**A. H. de Idanha-a-Nova - Bloco de Campina Sul**

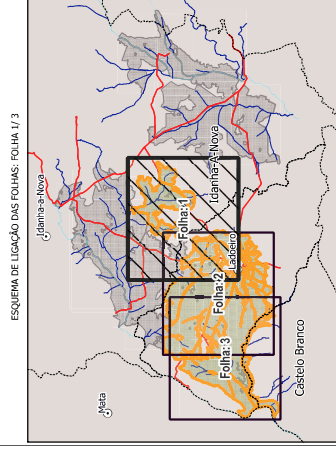
- ▭ Limite da Área de Rega
- ▭ Unidades de Rega do Sub-Bloco da CS-Labreiro
- ▭ Unidades de Rega do Sub-Bloco da CS-D10
- ▭ Áreas não Regáveis

**Infraestruturas Existentes**

- ▬ Canal Condutor Geral
- ▬ Rede de Rega Existente Modernizada a Integrar
- ▬ Rede de Rega Existente Modernizada a Entregar

**Infraestruturas Propostas**

- ▭ Reservatórios
- ▬ Ligação ao Hidráulica de Rega
- ▬ Condição Estação Elevatória
- ▬ Bocais de Rega



Sistema de Coordenadas: ETRS 89 / Portugal TM06; EPSG:3763

Revisão	Data	Descrição	Proj.	Des.	Verif.	Aprov.



**PROJETO DE EXECUÇÃO DE MODERNIZAÇÃO DO BLOCO DE CAMPINA-SUL (ALTERNATIVAS AS1 E AS2)**  
**HIDROLOGIA DE IDANHA-A-NOVA**

NOTA TÉCNICA 3 – PARTE I

DEFINIÇÃO DA SOLUÇÃO GERAL DE IDENTIFICAÇÃO E DAS GRANDES OBRAS

IMPLANTAÇÃO GERAL DA SOLUÇÃO DE MODERNIZAÇÃO DA CAMPINA SUL (ALTERNATIVAS AS1 E AS2)

Proj. Nº: P-2024/1  
 Des.: PEA  
 Verif.: PFC  
 Aprov.: A1

Junho 2024  
 1 : 10 000  
 A1 005

Nome do ficheiro: 4892-PR-INT01-05-005



Consultores de Engenharia e Ambiente, S.A.



**LEGENDA**

**Informação administrativa**

- Toponímia
- Limite de Concelho/Freguesias
- Estradas Nacionais e Municipais
- Rios e Ribeiras
- Domínio Histórico das Linhas de Água
- Limite Predial (DST)

**A. H. de Idanha-a-Nova - Bloco de Campina Sul**

- Limite da Área de Rega
- Unidades de Rega do Sub-Bloco da CSA-Labirinto
- Unidades de Rega do Sub-Bloco da CS-D10
- Áreas não Regáveis

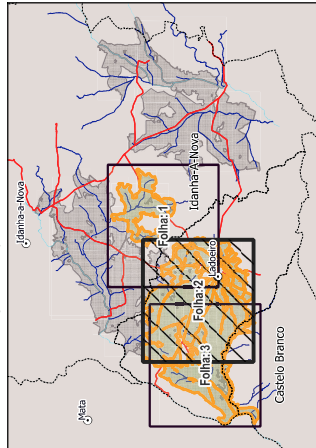
**Infraestruturas Existentes**

- Canal Condutor Geral
- Rede de Rega Existente Modernizada a Integrar
- Rede de Rega Existente Modernizada a Entregar

**Infraestruturas Propostas**

- Reservatórios
- Ligação ao Hidrambúculo de Rega
- Condição Estação Elevatória
- Bocais de Rega

ESQUEMA DE LIGAÇÃO DAS FOLHAS: FOLHA 2/3



Sistema de Coordenadas: ETRS 89 / Portugal TM06; EPSG:3763

Revisão	Data	Descrição	Proj.	Des.	Verif.	Aprob.



PROJETO DE EXECUÇÃO DE MODERNIZAÇÃO DO BLOCO DE CAMPINA-SUL DO SUB-BLOCO DE REGA DE REGA AGRÍCOLA DE IDANHA-A-NOVA

DEFINIÇÃO DA SOLUÇÃO GERAL DE IDENTIFICAÇÃO E DAS GRÁFICAS PROPOSTAS

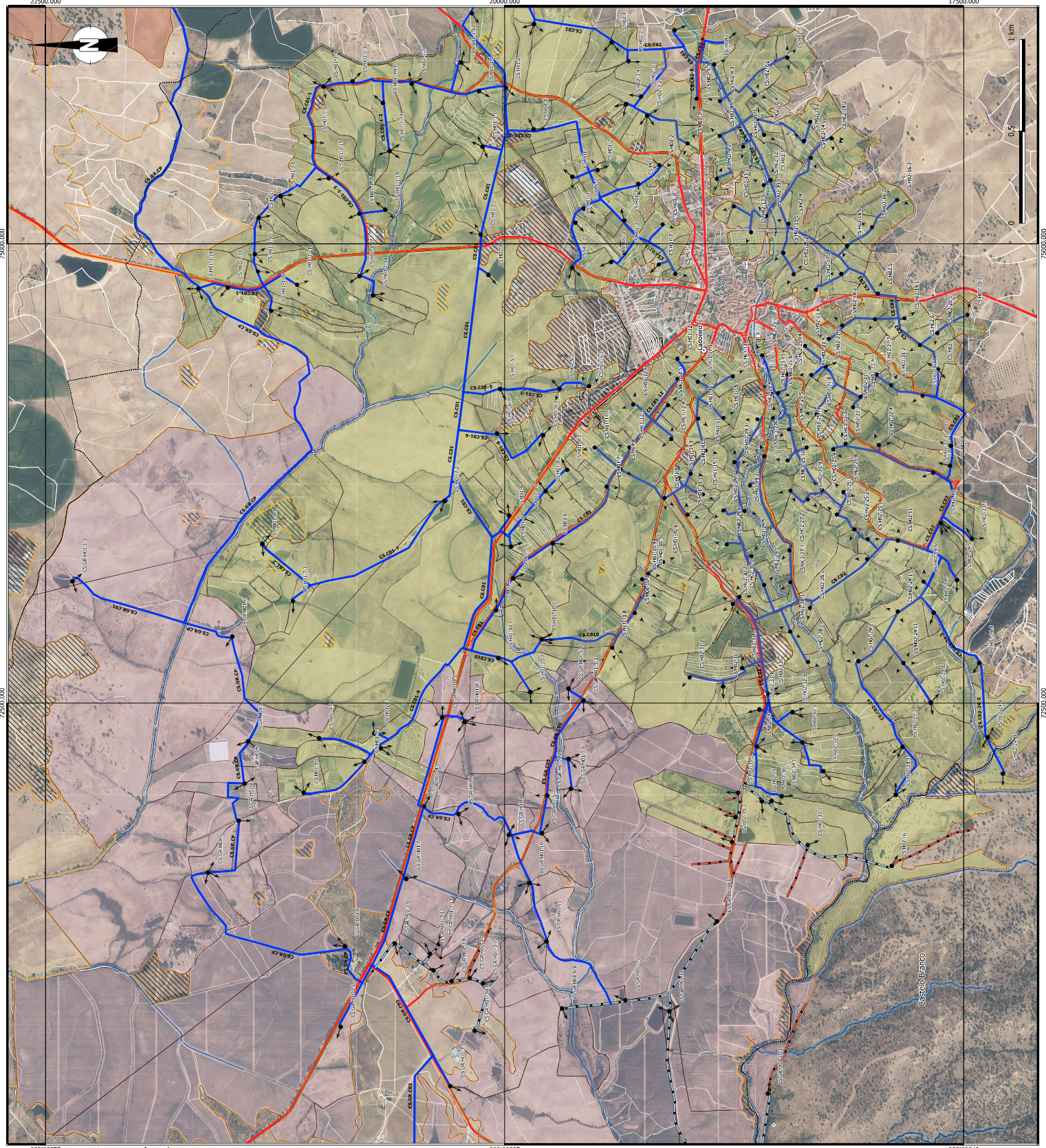
NOTA TÉCNICA 3 - PARTE I

IMPANTAÇÃO GERAL DA SOLUÇÃO DE MODERNIZAÇÃO DA CAMPINA SUL (A.TERMINATIVAS 3.01 E 3.07)

Proj.	INX/FEA/VAL	Formul. Des.	
Des.	FEA		
Verif.	MVC		
Nome do ficheiro	4892-PR-INT03-04E-006		

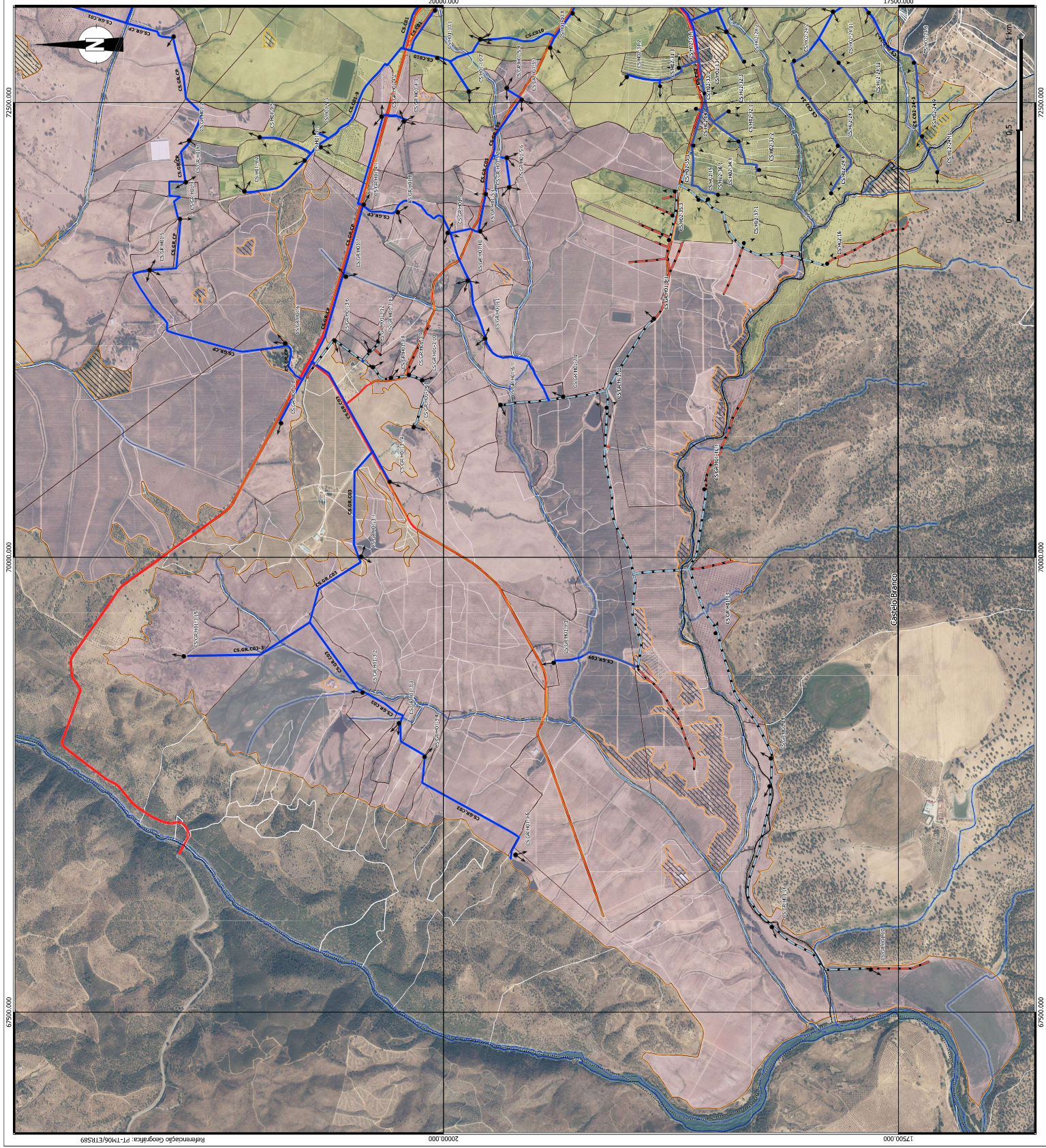


Consultores de Engenharia e Ambiente, S.A.



Referência Geográfica: PT-TM06/ETRS89 22500,000 20000,000 17500,000





**LEGENDA**  
**Informação administrativa**

- Toponímia
- Limite de Concelho/Freguesias
- Estradas Nacionais e Municipais
- Rios e Ribeiras
- Domínio Histórico das Linhas de Água
- Limite Predial (DST)

**A. H. de Idanha-a-Nova - Bloco de Campina Sul**

- Limite da Área de Rega
- Unidades de Rega do Sub-Bloco da CSA-Laboreio
- Unidades de Rega do Sub-Bloco da CS-D10
- Áreas não Regáveis

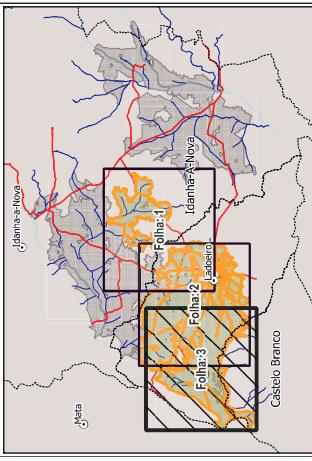
**Infraestruturas Existentes**

- Canal Condutor Geral
- Rede de Rega Existente Modernizada a Integrar
- Rede de Rega Existente Modernizada a Entregar

**Infraestruturas Propostas**

- Reservatórios
- Ligação ao Hidráulica de Rega
- Condição Estação Elevatória
- Bocais de Rega

ESQUEMA DE LIGAÇÃO DAS FOLHAS: FOLHA 3/3



Sistema de Coordenadas: ETRS 89 / Portugal TM06; EPSG:3763

Revisão	Data	Descrição	Proj.	Des.	Verif.	Abstr.



PROJETO DE EXECUÇÃO DE MODERNIZAÇÃO DO BLOCO DE CAMPINA-SUL DO SUB-BLOCO DE ENTREGA DE REGA HIDRÁULICA DE IDANHA-A-NOVA  
NOTA TÉCNICA 3 - PARTE I  
DEFINIÇÃO DA SOLUÇÃO GERAL DE IDENTIFICAÇÃO E DAS GRÁFICAS PROPOSTAS  
IMPLANTAÇÃO GERAL DA SOLUÇÃO DE MODERNIZAÇÃO DA CAMPINA SUL (ALTERNATIVAS A31 E A37)  
Proj. Nº: PEA/14/16  
Des. PEA  
Verif. PFC  
Mec. do Fichero: 4892-PR-21021-05-007



Consultores de Engenharia e Ambiente, S.A.  
Proj. Nº: PEA/14/16  
Des. PEA  
Verif. PFC  
Mec. do Fichero: 4892-PR-21021-05-007